

Bei uns dreht sich
alles um Sie

Moin & herzlich
willkommen

In der Tagespflege Ritterhude /
Hambergen Bi us "to hus"
möchten wir, dass Sie sich
wie Zuhause fühlen.

Der Gast steht
bei uns mit all
seinen Wünschen
und individuellen
Bedürfnissen im Mittelpunkt.

Bi us "to hus"

Durch Menschlichkeit, Akzeptanz,
und Wärme sowie
mit gemeinsamen
Aktivitäten und
gegenseitiger
Achtung
erhalten und
verbessern wir
Alltagskompetenzen.





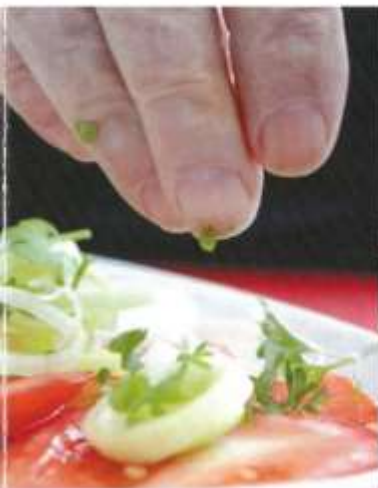
Jeden Tag neu genießen

Bei uns "to hus" bedeutet für uns, dass wir unseren Gästen täglich eine abwechslungsreiche Beschäftigung, Sicherheit, Ruhe, Pflege und ausgewogene Ernährung bieten können.



Wir bieten an

- Einen kostenlosen Probetag
- Gedächtnistraining
- Koch- und Backgruppen
- Sitztanz- und Gymnastik
- Einzel- und Gruppenbetreuung
- Zeitungsrunden
- Spiele
- Fahrdienst von zu Hause in die Tagespflege und zurück



Wir bieten selbstverständlich auch die Grund- und Behandlungspflege bei Bedarf bzw. nach ärztlicher Verordnung an.





Kosten

Die Kosten für den Besuch der Tagespflege Ritterhude / Hambergen Bi us"to hus" GmbH und die Benutzung des Fahrdienstes werden über einen Tagessatz abgerechnet.

Wir beraten Sie selbstverständlich ausführlich über die Finanzierungsmöglichkeiten (Pflegekasse, Eigenanteil) und sind Ihnen bei der Erledigung der Formalitäten behilflich.



Das erwartet Sie

großzügig gestaltete, helle und offene Räume laden zum Verweilen ein.

Der gesamte Innenbereich ist ebenerdig. Es gibt keine Schwellen, so können sich bei uns auch Rollstuhlfahrer und Gäste mit Gehilfen ungehindert und frei bewegen.



Für die Ruhepausen stehen nicht nur Ruhebereiche, mit bequemen Ruhesesseln zur Verfügung, sondern auch das einladende Wohnzimmer mit Lesecke und Sofa.

In der warmen Jahreszeit bieten Terrassen verschiedene Möglichkeiten für Aktivitäten.



Mit dem Besuch der Tagespflege Ritterhude / Hambergen Bi us "to hus" wird das soziale Umfeld erhalten, Heimunterbringungen werden verhindert bzw. hinausgezögert und pflegende Angehörige erfahren Entlastung und Hilfestellung.

Fahrdienst

Ein Fahrdienst für Hin- und Rückfahrten steht ihnen von



Mo. bis Fr.
zur Verfügung.



Öffnungszeiten

In der Tagespflege Ritterhude / Hambergen Bi us "to hus" begrüßen wir unsere Gäste:

Montag bis Freitag
8:00 bis 16:00 Uhr.

An Feiertagen haben wir geschlossen.

Anschriften

RITTERHUDE

Tagespflege Ritterhude
Bi us "to hus" GmbH
Am Großen Geeren 31
27721 Ritterhude

Tel.: 04292 - 811 86 38/39

Fax: 04292 - 81 99 829

info@tagespflege-ritterhude.de

www.tagespflege-ritterhude.de

HAMBERGEN

Tagespflege Hambergen
Bi us "to hus" GmbH
Sophie-Tietjen-Ring 17
27729 Hambergen

Tel.: 04793- 957 93 83

Fax: 04793 - 957 88 60

info@tagespflege-hambergen.de

www.tagespflege-hambergen.de